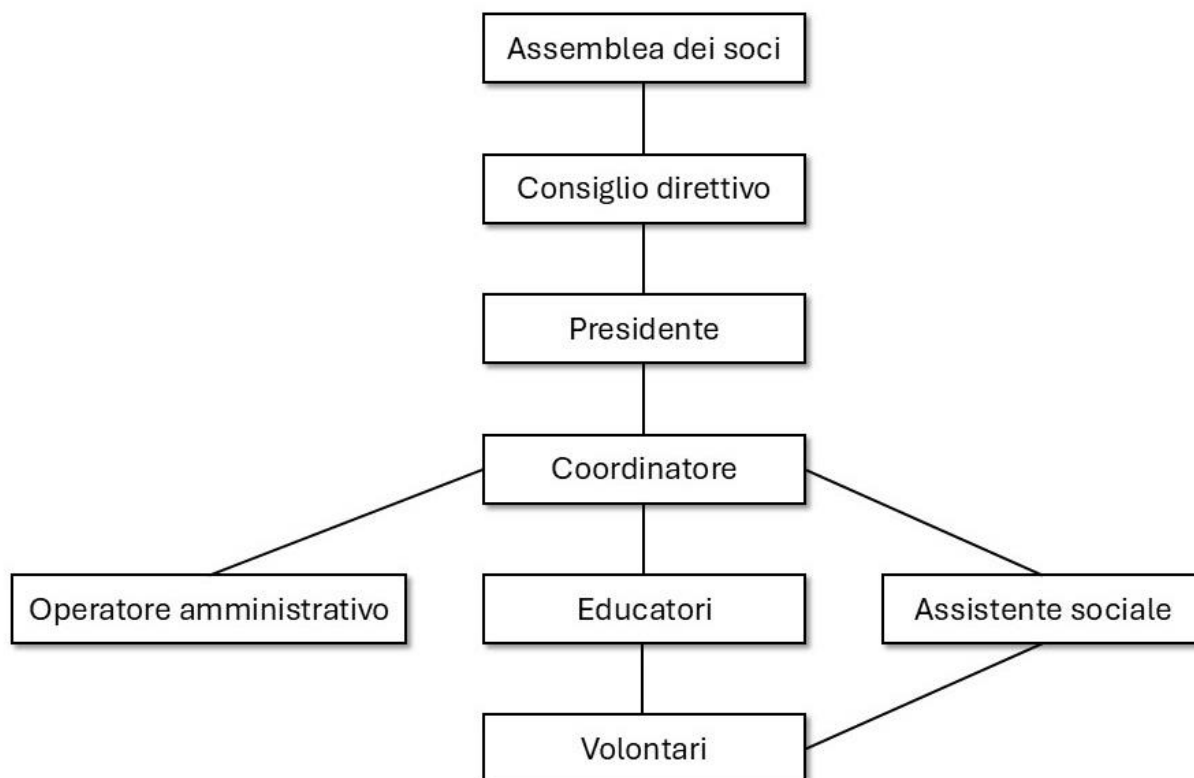


Organigramma e funzionigramma del 12 maggio 2025



Assemblea dei soci. È l'organo collegiale che elegge il Consiglio.

Approva annualmente il bilancio d'esercizio e i programmi di attività. Approva i regolamenti e le modifiche statutarie secondo quanto previsto dallo Statuto.

Consiglio Direttivo. È l'organo deputato all'amministrazione ordinaria e straordinaria. Adotta i provvedimenti e le misure necessarie all'attuazione delle finalità istituzionali per un corretto ed efficace funzionamento dell'Associazione. In particolare:

- redige il bilancio d'esercizio e il programma annuale da sottoporre all'approvazione dell'Assemblea;
- decide in merito ai rapporti di lavoro con i dipendenti, collaboratori e consulenti esterni;

- redige regolamenti interni per il funzionamento dell'Associazione da sottoporre all'approvazione dell'Assemblea.

Organo di controllo. Ha il compito di vigilare sull'osservanza della legge, dello statuto e sul rispetto dei principi di corretta amministrazione. Esercita il controllo contabile. Partecipa senza diritto di voto al Consiglio Direttivo e presenta all'Assemblea la relazione annuale sul bilancio di esercizio.

Presidente. È il rappresentante legale dell'Associazione e ha la responsabilità generale della conduzione e del buon andamento dell'attività.

Dà attuazione ai programmi e alle deliberazioni adottate dall'Assemblea dei Soci e dal Consiglio Direttivo, attraverso diretti e sistematici rapporti con il coordinatore e l'equipe degli operatori.

Dà impulso all'azione dell'Associazione indirizzando il personale dipendente, i volontari e i consulenti.

Svolge la funzione di datore di lavoro per la sicurezza degli ambienti di lavoro ed è responsabile per la privacy.

Partecipa di norma agli incontri dell'equipe per gli aspetti di programmazione e organizzativi.

Vidima la relazione sull'attività proposta dal coordinatore.

Coordinatore. Partecipa alle riunioni dell'Assemblea dei Soci e del Consiglio Direttivo su invito del Presidente.

Collabora con il Presidente nel dare attuazione, rendendole operative, alle deliberazioni dell'Assemblea dei Soci e del Consiglio Direttivo.

È responsabile della gestione delle risorse umane.

Coordina l'equipe settimanale degli operatori per l'attività di programmazione e verifica.

Svolge le funzioni di Dirigente in materia di sicurezza per gli ambienti di lavoro e per la privacy.

Redige la relazione sull'attività.

Attualmente il ruolo di coordinatore viene svolto dall' assistente sociale.

Assistente sociale. Effettua il primo colloquio, i colloqui di ascolto e quelli di verifica.

Procede alla raccolta e aggiornamento delle informazioni sul caso.

Sottopone all'equipe i bisogni degli Utenti per valutare le risorse da attivare per i possibili interventi.

Effettua verifiche periodiche con l'Utente e la famiglia e altre realtà.

Partecipa alle riunioni di rete.

Svolge la supervisione ai tirocini del Corso di laurea in Servizio Sociale.

Educatore. Opera in maniera autonoma secondo le indicazioni emerse nella riunione d'equipe, cui partecipa settimanalmente con il coordinatore.

Conduce autonomamente le iniziative e le attività di socializzazione.

Redige per le attività la valutazione finale e/o intermedia, anche per rilevare situazioni problematiche, mediante relazione o consuntivo da presentare e discutere successivamente in equipe.

Gestisce gli interventi educativi individuali, i rapporti con utenti e volontari legati alle attività/iniziativa e la riunione del gruppo volontari, sollecitando e raccogliendo proposte.

Cura i rapporti con le famiglie degli utenti in relazione alle attività e alle iniziative di socializzazione.

Partecipa ai tavoli di lavoro per l'attività di sensibilizzazione culturale e promuove eventi organizzati in rete con altre realtà del territorio.

Riveste il ruolo di OLP (operatore locale di progetto) per i giovani del servizio civile e di tutor per i tirocinanti.

Gli educatori, a rotazione, sono impegnati nel coordinamento delle riunioni mensili dei volontari.

Operatore amministrativo. È persona deputata a svolgere tutte le operazioni relative all'amministrazione, quali la contabilità e la gestione finanziaria. Con il coordinatore gestisce la corrispondenza di tipo amministrativo e il protocollo generale.

Per i compiti di cui sopra provvede a tenere i contatti esterni con enti e collaboratori, quali enti finanziatori, consulente del lavoro, commercialista, banca, ecc.

Assicura le scadenze periodiche, la compilazione dei fogli presenza, i pagamenti, le richieste dei preventivi, ecc.

Effettua gli incassi e la gestione della cassa.

Provvede alla stesura del bilancio preventivo e consuntivo e relativi aggiornamenti per la parte finanziaria con la supervisione del coordinatore, del presidente e del segretario.

Volontario. Partecipa a tutte le attività dell'Associazione, collaborando con gli operatori alla riuscita delle singole iniziative di socializzazione secondo le indicazioni derivanti dai progetti approvati.

Collabora e comunica con gli operatori per avere informazioni sulle strategie di comportamento prima delle iniziative.

Per le attività strutturate continuative collabora con gli operatori sia nell'attività di programmazione che di consuntivo.

Svolge attività di "sostegno alla persona" e alle famiglie.

Partecipa all'attività di coordinamento mensile e di formazione periodica.

Partecipa alle iniziative di sensibilizzazione e testimonianza alla cittadinanza.

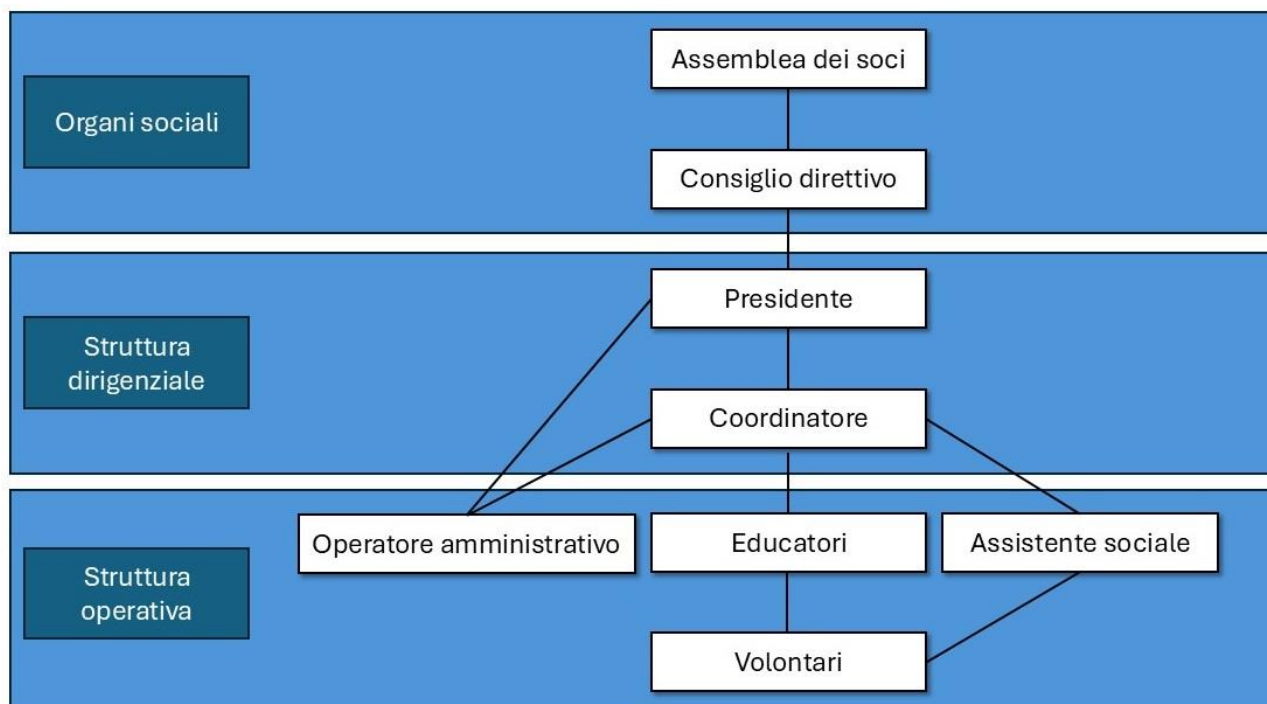
Spesso il volontario aderisce alla proposta di diventare socio dell'Associazione.

Il **ruolo di formazione** del personale dipendente e dei volontari avviene tramite la collaborazione di soggetti qualificati esterni, oppure all'occasione in maniera associata in rete con altre ODV.

Il **ruolo di reclutamento** (che noi preferiamo chiamare "coinvolgimento") **del volontariato** viene svolto da: gli stessi soci-volontari; per tramite di corsi di formazione aperti a esterni organizzati dall'Associazione; più saltuariamente in occasione di incontri con la cittadinanza.

RISORSE UMANE

Le risorse umane di Estuario sono costituite da soci, volontari, personale dipendente e consulenti esterni.



Tab Risorse umane

Organi sociali	Area dirigenziale	Area operativa
Assemblea dei soci (31 soci)	1 Presidente	1 Operatore amministrativo
Consiglio Direttivo (9 membri)	1 Coordinatore	3 Educatori
		1 Assistente sociale
		49 volontari

Altre persone che ricevono compensi

Estuario si avvale in modo continuativo di consulenti esterni nell'ambito della sicurezza sul posto di lavoro e della normativa relativa alla privacy, di un consulente del lavoro, di un commercialista e di un consulente informatico. Dal 2025, è decaduto l'obbligo di avere un modello di organizzazione e di gestione idoneo a prevenire i reati ai sensi dell'art. 6 del **D.lgs n. 231/2001 "Disciplina della responsabilità amministrativa delle persone giuridiche, delle società e delle associazioni anche prive di personalità giuridica, a norma dell'articolo 11 della legge 29 settembre 2000, n. 300"**, e quindi di avere l'Organismo di Vigilanza Monocratico, che quindi è stato sollevato dall'incarico.

Si è ritenuto che questi ambiti andassero presidiati con attenzione in una prospettiva di correttezza, trasparenza e qualità del servizio offerto, rendendosi infatti necessario acquisire conoscenze e competenze adeguate attraverso il ricorso a profili professionali non presenti nell'organigramma.

La supervisione metodologica dell'equipe è realizzata da uno psichiatra esperto esterno.

Come avvenuto nel 2024 Estuario compatibilmente con il budget disponibile promuove corsi di formazione aperti a volontari e a persone esterne, avvalendosi della professionalità di qualificati docenti.

L'Associazione, inoltre, si affida alla consulenza di un professionista regista per i laboratori teatrali.

Data

3/06/2025

Presidente

Daniela Carloni